

複層ガラスも新時代！木製サッシへ最適ガラス

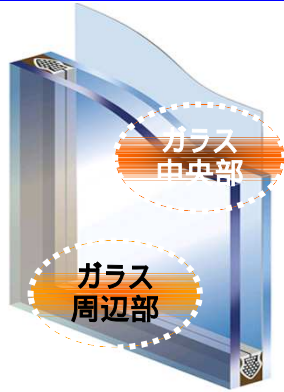
樹脂ペアガラス(通称TPSペア)発売開始！

ヨーロッパ生まれの新技术
北海道では、10年以上の実績・信頼性
ヨーロッパ・北海道では、複層ガラスの

- アルミサッシはなくなっても、複層ガラスはアルミ(スペーサー)のままですか？ -

複層ガラスは、構造上ガラス中央部とガラス周辺部では性能が異なります。樹脂ペアガラスは、その性能差を軽減する画期的な商品です。

◆ まだ、アルミスペーサーをお使いですか？



ガラス表面温度比較

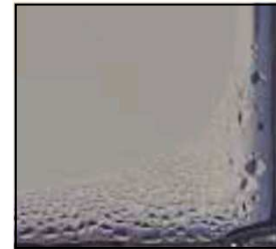
中央部温度
16.1

周辺部温度
10.0

温度差
6.1
性能低下

ヒートブリッジにより性能低下を起こします。

結露比較



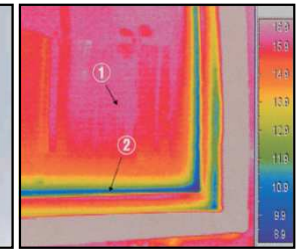
水滴の発生有り

色比較



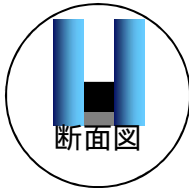
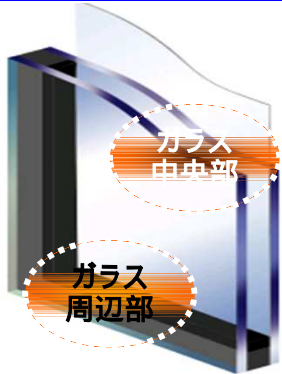
アルミの反射有り

温度比較



エッジ部の温度低下大

◆ これからは、樹脂スペーサーが標準です！



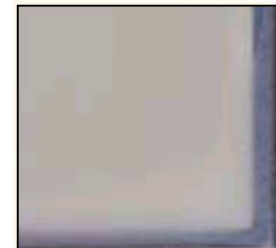
ガラス表面温度比較

中央部温度
16.1

周辺部温度
12.3

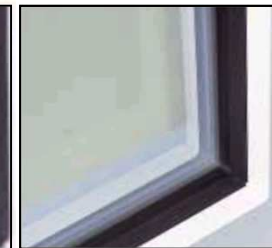
温度差
3.8
性能低下

結露比較



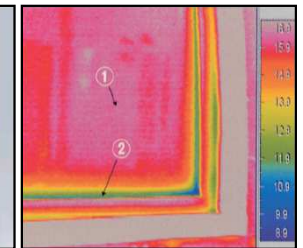
表面に若干発生有り

色比較



光の反射なし

温度比較



エッジ部の温度低下小

条件：弊社「アマルチスパー」構成 フロートガラス3mm+A12(アルゴンガス層)+Low-Eガラス3mm(ブルー)

・高性能な複層ガラスほど、効果を発揮します。Low-E複層ガラス仕様をお勧めします。
・複層ガラスは、各種ガラス構成をお選び頂けます。
・保証は、これまでの複層ガラスと同様10年保証です。

ご注文の際は、TPS仕様とご用命ください！